



INFORME DE SOSTENIBILIDAD 2021

Acciones ejecutadas de AL21 y propuesta de priorización

AYUNTAMIENTO DE
BERIAIN

SERVICIO DE
SOSTENIBILIDAD

VERSIÓN FINAL



DOCUMENTO ELABORADO POR:



Octubre 2021



Contacto Arbuniés y Lekunberri Asociados



Travesía Monasterio de Zilbeti 1-8ªA (31011) – Pamplona



948.21.01.31



lupe.lecumberri@arbuleku.com



ÍNDICE



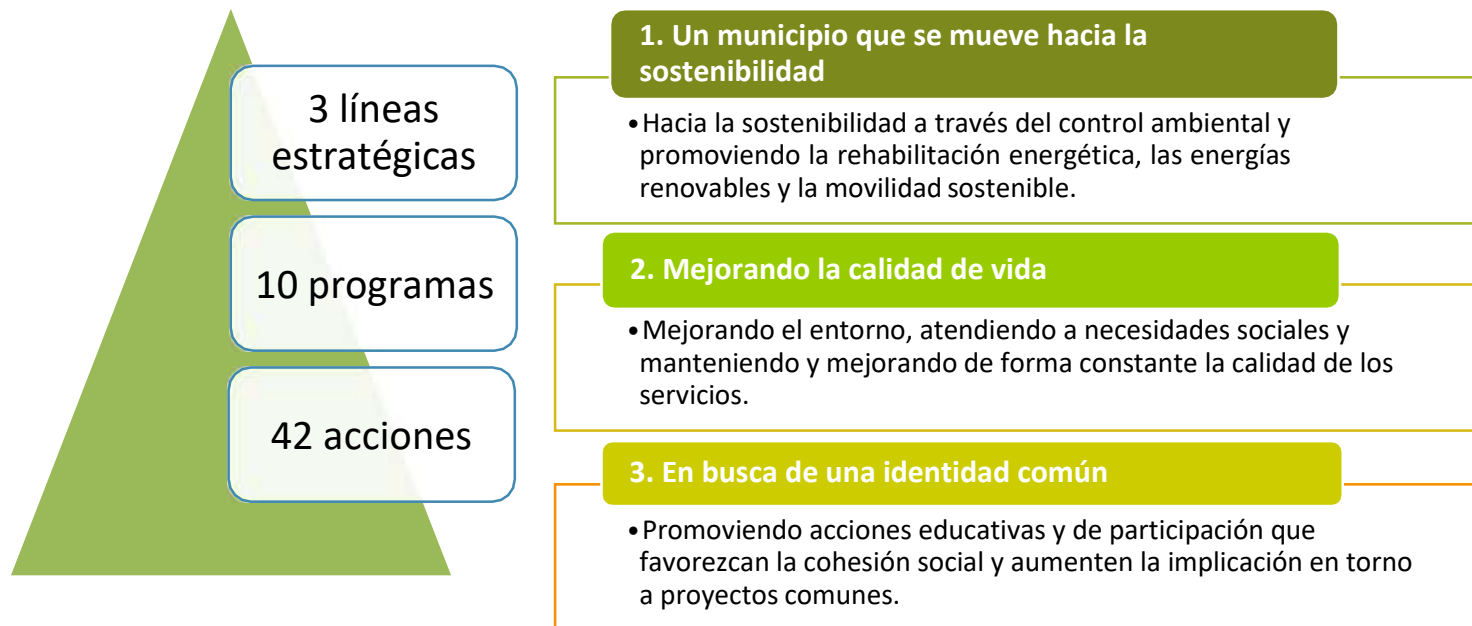
1. El punto de partida	4
2. Acciones ejecutadas de la AL21 de BEriain.....	6
3. Acciones priorizadas para 2021-22.....	11

Autoría de las imágenes, gráficos, esquemas y cuadros del documento: Arbuniés y Lekunberri Asociados

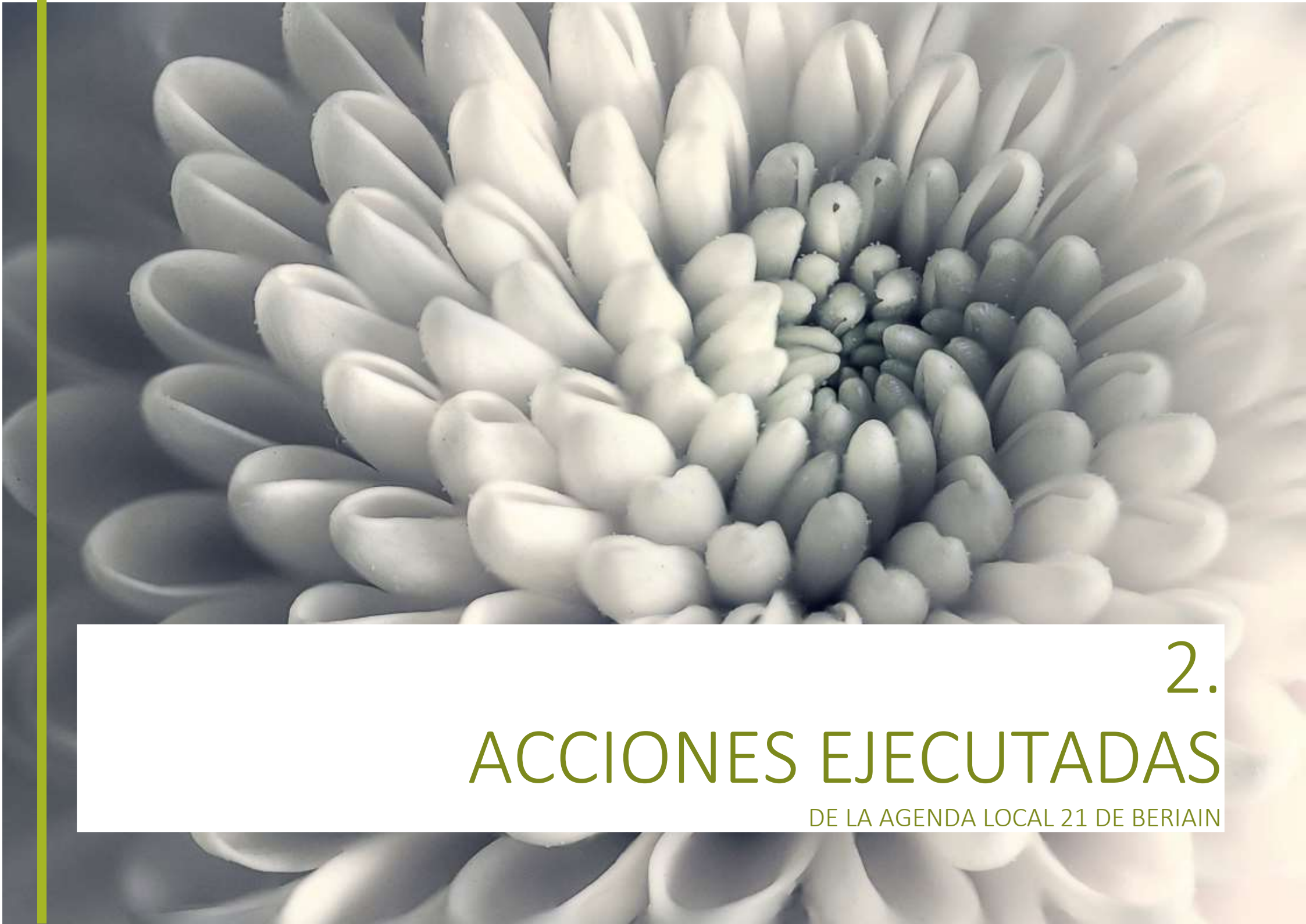


1. EL PUNTO DE PARTIDA

El Plan de Acción de Acción Local (PAL) de la Agenda 21 de Beriain, aprobado en 2019 se organiza en 3 líneas estratégicas, 10 programas y 42 acciones que articulan diferentes propuestas en pro de la sostenibilidad municipal desde una perspectiva holística (económica, social y ambiental).



A partir de su aprobación, y hasta el momento presente se han ido ejecutando numerosas acciones del PAL. Este documento analiza la situación actual (acciones realizadas, en proceso o no realizadas) de todo el Plan y define una imagen del grado de actuación de la AL21 de cara al seguimiento de la evolución de esta herramienta de sostenibilidad. Sirve de punto de partida, además, de la propuesta de actuaciones para priorizar en un futuro próximo.



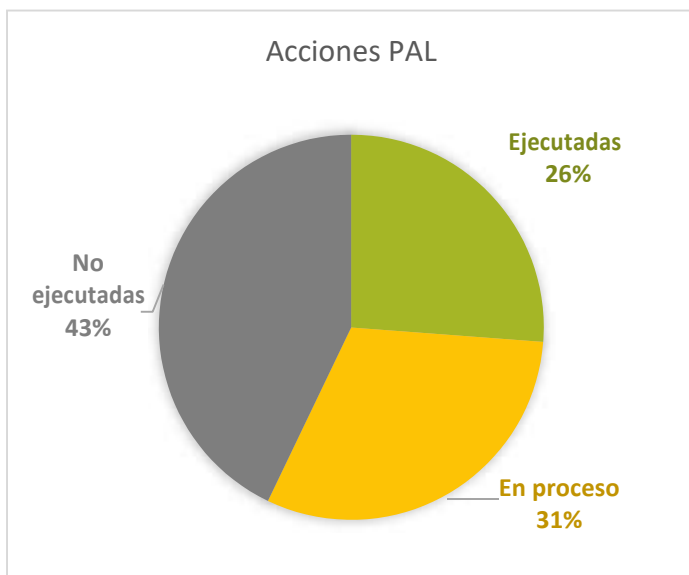
2.

ACCIONES EJECUTADAS

DE LA AGENDA LOCAL 21 DE BERIAIN



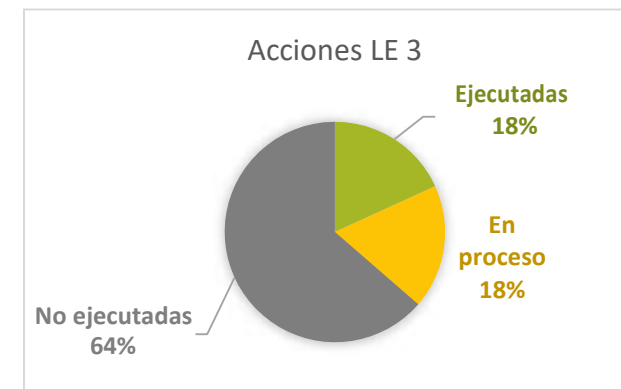
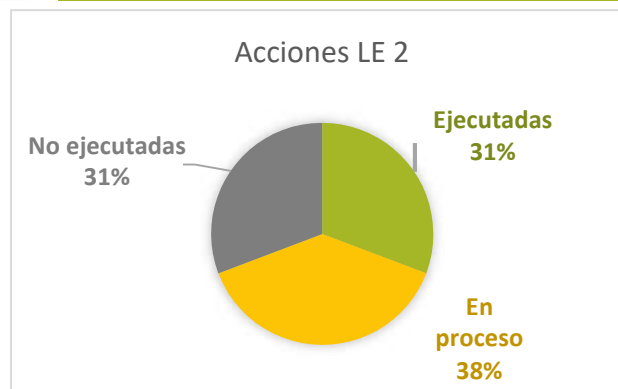
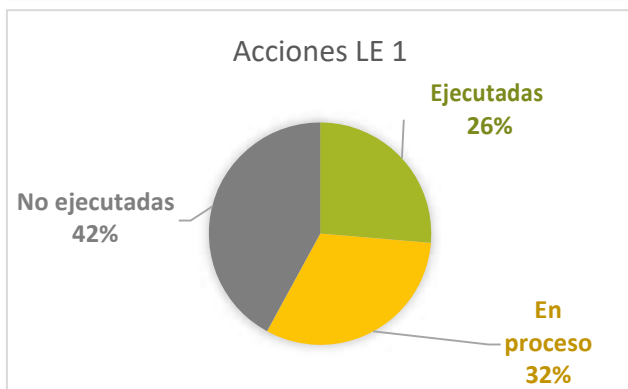
2. ACCIONES EJECUTADAS DE LA AL21 DE BERRIAIN



REVISIÓN ACCIONES PAL	Si	En proceso	No
Programa 1.1	2	0	3
Programa 1.2	1	5	1
Programa 1.3	1	1	4
Programa 1.4	1	0	0
LE 1	5	6	8
Programa 2.1	2	3	0
Programa 2.2	1	1	4
Programa 2.3	1	1	0
LE 2	4	5	4

REVISIÓN ACCIONES PAL	Si	En proceso	No
Programa 3.1	1	2	1
Programa 3.2	1	0	3
Programa 3.3	0	0	2
LE 3	2	2	6
TOTAL	11	13	18

El 56% de las acciones definidas en el PAL se han ejecutado total o parcialmente a junio de 2021. De las 42 acciones propuestas: 11 se han ejecutado, 13 están en proceso o son de carácter continuo y 18 no se han realizado.



En cifras absolutas la LE1 (un municipio que se mueve hacia la sostenibilidad) es la más trabajada, mientras que en términos relativos (%) es la LE2 la que más se ha ido desarrollando (mejorando la calidad de vida). La LE 3 (en busca de una identidad común) es la menos ejecutada.

En los cuadros adjuntos se detalla el estado de cada una de las acciones del Plan (verde-acción ejecutada; naranja-acción en proceso; gris-sin realizar).

También se señala la propuesta de priorización para la continuidad desde una triple perspectiva (ciudadana ● del conjunto del personal técnico municipal y alcaldía ☆) que sirve como base para la selección final.



Línea Estratégica 1: Un municipio que se mueve hacia la sostenibilidad		SÍ	En proceso	NO	Priorizada
<i>Hacia la sostenibilidad a través del control ambiental y promoviendo la rehabilitación energética, las energías renovables y la movilidad sostenible.</i>					
Programa 1.1: Impulso de la sostenibilidad en la gestión municipal					
1.1.1	Introducir sistemas de gestión municipal con parámetros de calidad y medio ambiente				
1.1.2	Fomento del ahorro y la eficiencia en el consumo de recursos en la acción municipal: <ul style="list-style-type: none"> Planes para la eliminación de envases y elementos de un solo uso (agua embotellada, vajilla desechable...) Implantación de la compra pública verde en suministros y servicios (materiales fungibles, servicios de limpieza de instalaciones...) 				
1.1.3	Puesta en marcha y seguimiento continuo de sistemas de recogida selectiva de residuos en oficinas y servicios municipales				
1.1.4	Introducir prácticas de jardinería ecológica en el manejo y mantenimiento de los jardines de la localidad				
1.1.5	Instalar sistemas de recogida y aprovechamiento de agua de lluvia para riegos públicos				
Programa 1.2: Eficiencia energética y energías renovables					
1.2.1	Continuar con los procesos de contratación de energía de origen renovable para el consumo del alumbrado público y ampliarlo al resto de las instalaciones municipales				
1.2.2	Continuar con la realización de auditorías energéticas de instalaciones y equipamientos públicos y la puesta en marcha de planes de renovación y mejora de las instalaciones: <ul style="list-style-type: none"> Renovación de sistemas de iluminación Renovación y mejora de sistemas de calefacción y climatización (Colegio) Rehabilitación energética 				
1.2.3	Seguimiento del proceso de renovación de y mejora de los sistemas de alumbrado público realizado a través de la contratación de una Empresa de Servicios Energéticos: <ul style="list-style-type: none"> Renovación de luminarias y Renovación y mejora de cuadros y sistemas de control Disminución a los mínimos legales de la intensidad de iluminación de los espacios públicos Estudio de la contaminación lumínica 				
1.2.4	Instalación de sistemas de producción de energía renovable en edificios públicos (placas fotovoltaicas, placas solares térmicas, geotermia...)				★
1.2.5	Facilitar (en colaboración con ORVE) información sobre subvenciones para la eficiencia energética, rehabilitación de edificios (rehabilitación energética, passivhaus...)				
1.2.6	Promover la contratación y/o instalación de energías renovables por particulares y comunidades (campañas informativas, asesoramiento y apoyo para el acceso a ayudas).				
1.2.7	Estudiar la posibilidad de promover una instalación solar fotovoltaica cooperativa en el ámbito municipal (sobre suelo o aprovechado tejados)				
Programa 1.3: Movilidad sostenible					
1.3.1	Trabajar con Mancomunidad de la Comarca de Pamplona para la ampliación y mejora de las frecuencias de la línea 16 del transporte Urbano Comarcal				●
1.3.2	Instalación de zonas de aparcamiento de bicicletas en zonas de elevado uso público (casa de cultura, ayuntamiento, escuela, consultorio...)				
1.3.3	Zona de mantenimiento y limpieza de bicis				
1.3.4	Vías peatonales y ciclistas de conexión con las localidades colindantes (Pamplona, Noain-Valle de Elorz y Cendea de Galar)				●
1.3.5	Instalación de puntos de recarga, alimentados por energía de origen renovable, para vehículos eléctricos				
1.3.6	Renovación progresiva, al final de la vida útil de los vehículos existentes del parque móvil municipal con vehículos de bajas o nulas emisiones (híbridos o eléctricos)				
Programa 1.4: Seguimiento ambiental					
1.4.1	Seguimiento de la calidad del aire y posibles focos de contaminación atmosférica procedentes de los polígona cercanos al casco urbano de Beriain: <ul style="list-style-type: none"> Solicitud al Gobierno de Navarra de la instalación, en Beriain o su entorno, de la unidad portátil de medición de calidad del aire. 				●



Línea Estratégica 2: Mejorando la calidad de vida		SÍ	En proceso	NO	Priorizada
<i>Mejorando el entorno, atendiendo a necesidades sociales y manteniendo y mejorando de forma constante la calidad de los servicios.</i>					
Programa 2.1: Servicios a la población					
2.1.1	Puesta en marcha del centro de día incorporando un programa de actividades orientado a la tercera edad.				
2.1.2	Diagnóstico de situación de tercera edad con vistas a ofrecer soluciones a personas con distintas necesidades y grados de dependencia, analizando distintas posibilidades: Residencia, Viviendas con servicios compartidos, Programa de actividades específica, Lugares de encuentro y parques bio-saludables				★
2.1.3	Reforzar el servicio de atención domiciliaria y complementarlo con un servicio de acompañamiento a personas mayores no dependientes (compras, médico, paseo...) a través del empleo social protegido y/o acciones de voluntariado				
2.1.4	Fomento de los paseos saludables y actividad física al aire libre, en colaboración con el centro de salud e incluida en la programación deportiva del municipio.				
2.1.5	Desarrollo de un programa de prevención para la juventud con, al menos, los siguientes elementos <ul style="list-style-type: none"> • Diagnóstico de situación • Instrumentos de participación • Apoyo a la creación de una asociación juvenil (Beriaingo Gazte Asanblada) 				●
Programa 2.2: Zonas verdes y calidad del espacio urbano					
2.2.1	Habilitar el entorno de la balsa de la Morea como zona recreativa ajardinada y dotada de servicios, actividades y vigilancia: <ul style="list-style-type: none"> • Plan que estructure todo el espacio • Acciones concretas como Bar de verano; Actividades lúdicas y deportivas (federación Vela y Piragüismo); Conciertos de verano: "Las noches de la balsa de la Morea"; Vigilancia (basuras, conflictos por uso indebido por parte de visitantes de fuera del pueblo, control de perros)-Auzolan 				● ★
2.2.2	Señalización de itinerarios y paseos en el entorno de Beriain en colaboración con los ayuntamientos de las localidades limítrofes: Noain-Valle de Elorz y Cendea de Galar				
2.2.3	Análisis y mejora de la caminabilidad en el municipio: <ul style="list-style-type: none"> • Análisis de accesibilidad universal • Ampliación de aceras donde sea necesario y búsqueda de soluciones alternativas donde no sea posible a corto plazo • Inclusión de itinerarios peatonales prioritarios, cómodos y seguros en los nuevos desarrollos urbanísticos. 				●
2.2.4	Mejora de la conectividad entre las dos partes del municipio: <ul style="list-style-type: none"> • Mejora las conexiones peatonales y ciclistas entre los dos núcleos del pueblo • Crear espacios verdes entre las dos partes del pueblo, que sirvan como punto de conexión y espacios de encuentro 				
2.2.5	Mejora de las franjas de contacto entre la zona urbana y los polígonos, con actuaciones de jardinería de bajo mantenimiento que actúen como muro verde				
2.2.6	Instalación de barreras acústicas entre el pueblo y la carretera general				
Programa 2.3: Mejoras en las instalaciones y accesibilidad					
2.3.1	Estudio de accesibilidad de los edificios e instalaciones públicas y corrección de deficiencias, empezando por la mejora de los accesos al polideportivo				
2.3.2	Mejora en las instalaciones de las piscinas (pocos bancos, demasiada gente para el tamaño de los vasos de baño...)				●



Línea Estratégica 3: En busca de una identidad común		SÍ	En proceso	NO	Priorizada
Programa 3.1: Fomentar la cultura de la participación					
3.1.1	Promover la participación e información en asuntos de interés para la ciudadanía: <ul style="list-style-type: none"> Programación cultural Intervención en el entono de la Balsa de la Morea Trabajo con las asociaciones de ambos núcleos de población para hacer un análisis compartido de la realidad del municipio y promover actividades en común 				
3.1.2	Elaboración de una ordenanza de participación ciudadana o plan de participación municipal				★
3.1.3	Promover un programa de voluntariado intergeneracional en el municipio, orientado principalmente a temas ambientales y de atención a necesidades sociales: <ul style="list-style-type: none"> Acciones de voluntariado en torno a la Balsa de la Morea Voluntariado de acompañamiento a personas mayores (ver acción 2.1.3) 				●
3.1.4	Estimular el asociacionismo con el apoyo a la creación de asociaciones, especialmente con entre la juventud y tejido comercial y de servicios				
Programa 3.2: Un pueblo con distintas visiones: buscando proyectos comunes					
3.2.1	Reforzar la programación cultural analizando la posibilidad de incorporar nuevas actividades. Se sugieren: <ul style="list-style-type: none"> Recuperación del cine club Potenciar el club de ajedrez. 				
3.2.2	Programa escolar sobre la historia evolución y cambios en el modo de vida de la comarca de Pamplona, y Beriain en concreto, y los cambios de forma de vida, culturales y paisajísticos a partir de la implantación de la mina de potasa.				●
3.2.3	Diseño y puesta en marcha de un proyecto de camino escolar seguro para reforzar la movilidad autónoma (a pie, en bici, patinete...) de la población escolar: <ul style="list-style-type: none"> Análisis de rutas con la comunidad escolar (profesorado, alumnado y familias) Diseño de rutas seguras (, aceras, pasos de peatones, necesidades de apoyo...) Señalización y colaboración ciudadana 				
3.2.4	Proyecto de Huerto Urbano Comunitario como proyecto compartido, sostenible, intergeneracional e inclusivo. Incluyendo: <ul style="list-style-type: none"> Zona de cultivo comunitario Zona de compostaje de restos del huerto y de residuos orgánicos domésticos (en colaboración con Mancomunidad de la Comarca de Pamplona) Zona verde como espacio de paseo, descanso y encuentro dotada de bancos y mesas. 				●
Programa 3.3: Extendiendo la cultura de la sostenibilidad					
3.3.1	Promoción de comercio local y sostenible <ul style="list-style-type: none"> Estimular el comercio proximidad, “residuo cero” ... Campañas de reducción del envasado en el comercio local y promoción del uso de envases reutilizables y venta a granel Feria del Km 0 				●
3.3.2	Campañas de concienciación y educación ambiental sobre el agua (uso eficiente, contaminación, conservación fluvial) y residuos (concienciación y recogida selectiva) y ahorro y eficiencia energética en el hogar				●

A close-up photograph of a dandelion seed head, showing the intricate structure of the seeds and their feathery pappus. The image is in warm, golden-brown tones. A white horizontal bar is positioned at the bottom, containing the text '3. ACCIONES PRIORIZADAS' and '2021-22'.

3.

ACCIONES PRIORIZADAS

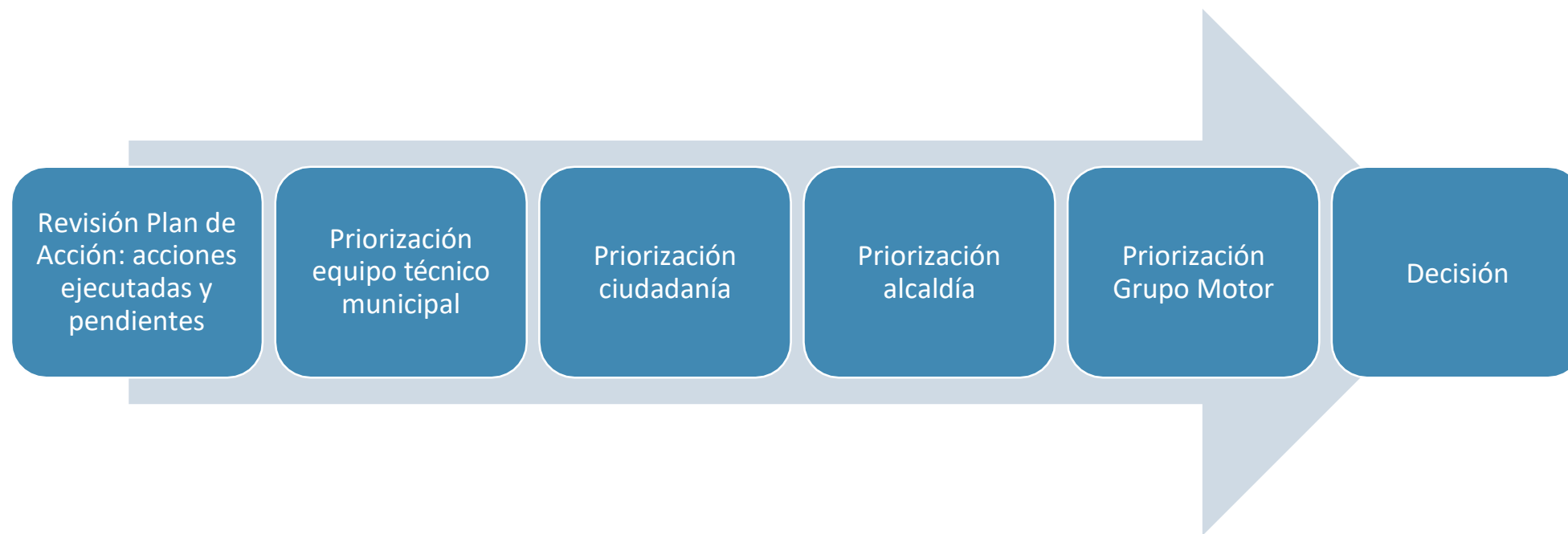
2021-22



3. ACCIONES PRIORIZADAS PARA 2021-22

Proceso de selección de acciones:

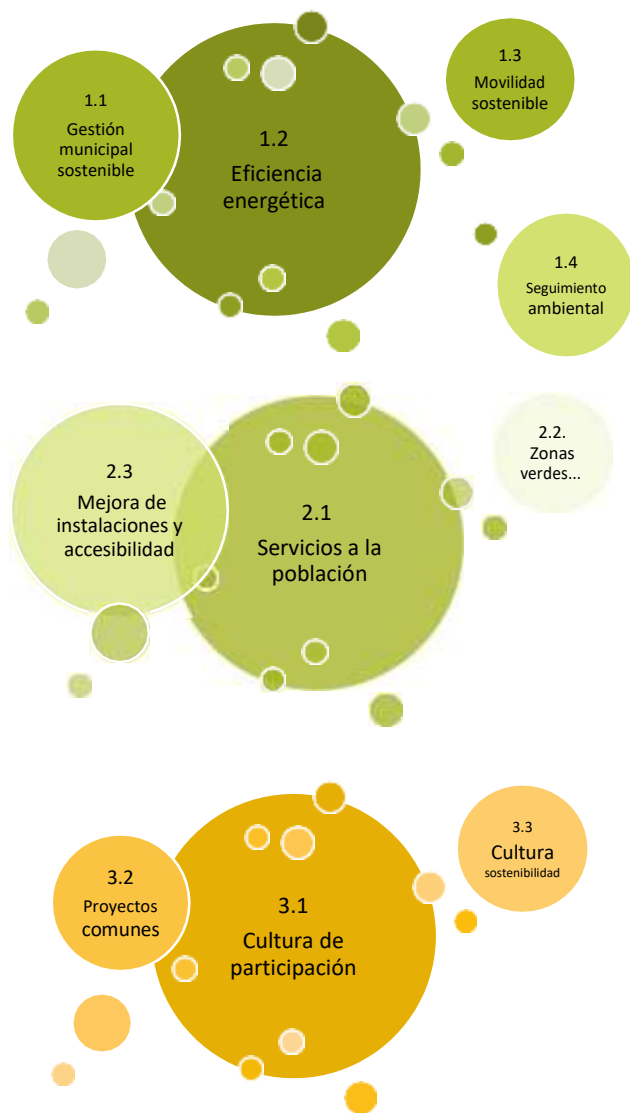
El proceso de selección ha incluido un trabajo secuencial participado con agentes variados incluyendo ciudadanía, personal técnico municipal y equipo político, tal y como se señala en el gráfico adjunto.



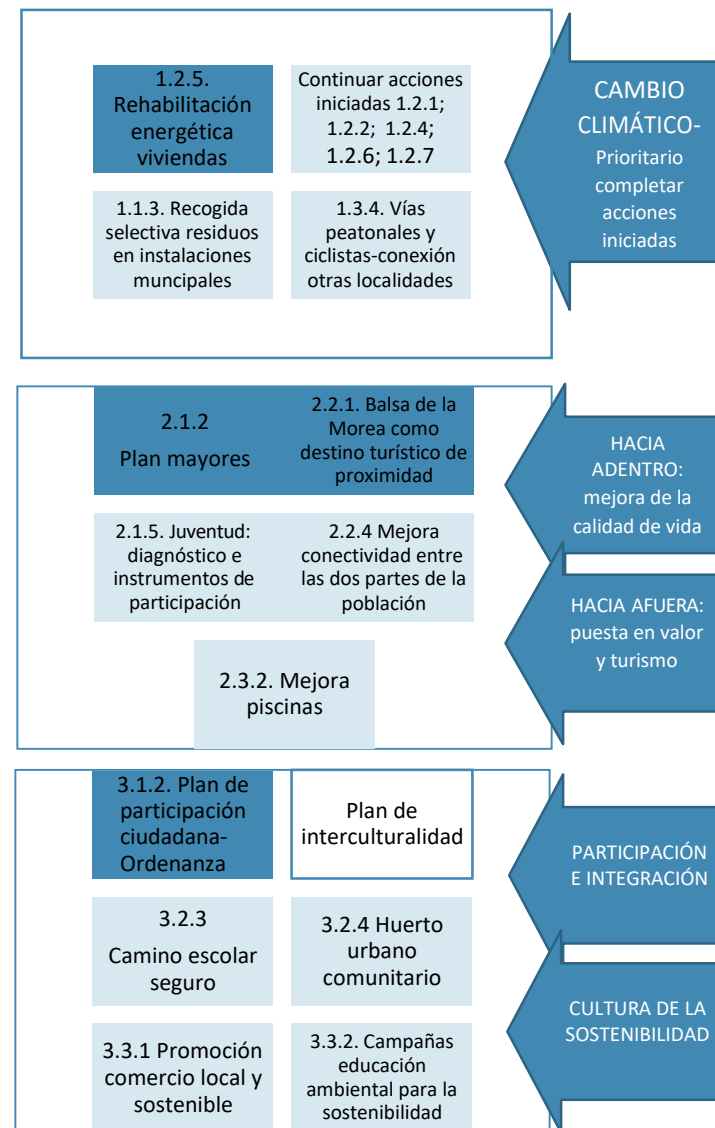
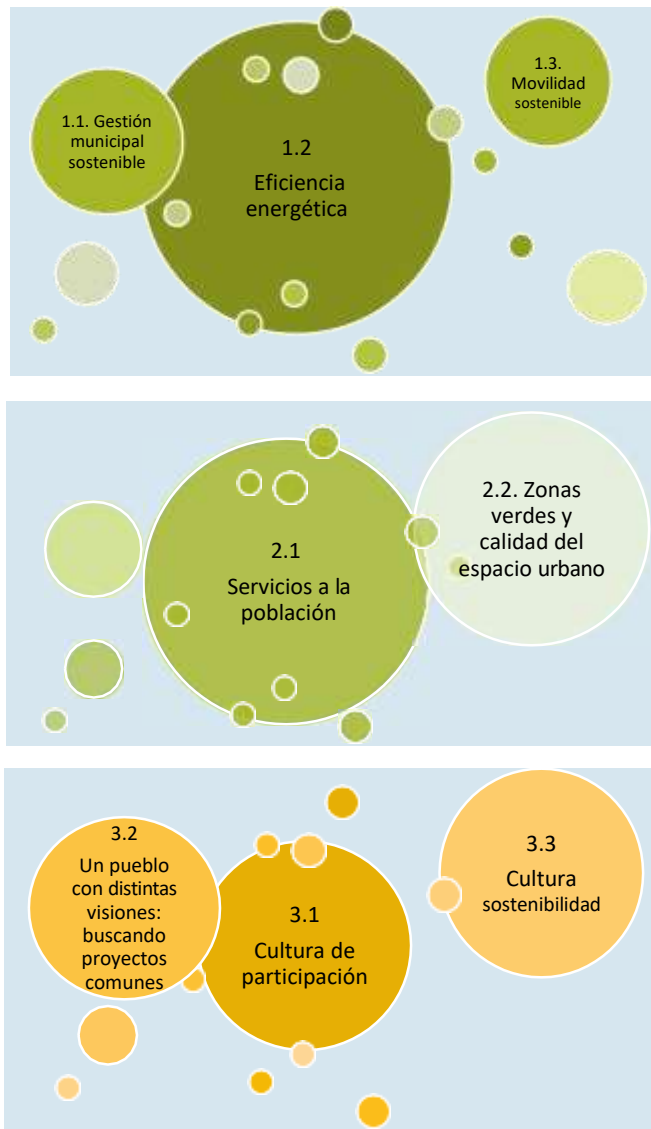


Análisis de tendencias: priorización técnica y ciudadana

PROGRAMAS ACTUALES MÁS TRABAJADOS



PROPUESTA TÉCNICA DE PRIORIZACIÓN (Programas y acciones)





“Acciones FARO” seleccionadas para 2021-22.

Se han seleccionado 7 acciones prioritarias para el año 2021-22: algunas de ellas ya se han iniciados o se han realizado parcialmente, mientras que otras son nuevas.

Línea Estratégica 1: Un municipio que se mueve hacia la sostenibilidad		Estado	Financiación/Coste	Prioridad
<i>Hacia la sostenibilidad a través del control ambiental y promoviendo la rehabilitación energética, las energías renovables y la movilidad sostenible.</i>				
Programa 1.1: Impulso de la sostenibilidad en la gestión municipal				
1.1.3	Puesta en marcha y seguimiento continuo de sistemas de recogida selectiva de residuos en oficinas y servicios municipales		Coste bajo-Ejemplaridad	1
Programa 1.2: Eficiencia energética y energías renovables				
1.2.4	Instalación de sistemas de producción de energía renovable en edificios públicos (placas fotovoltaicas, placas solares térmicas, geotermia...)		Subvenciones Gob. Navarra.	1
1.2.5	Facilitar (en colaboración con ORVE) información sobre subvenciones para la eficiencia energética, rehabilitación de edificios (rehabilitación energética, passivhaus...) +INFORMES (apoyo técnico municipal para rehabilitación de viviendas)		Programa Elena Primavera-NASUVINSA-	1
Línea Estratégica 2: Mejorando la calidad de vida		Estado	Financiación/Coste	Prioridad
<i>Mejorando el entorno, atendiendo a necesidades sociales y manteniendo y mejorando de forma constante la calidad de los servicios.</i>				
Programa 2.1: Servicios a la población				
2.1.2	Diagnóstico de situación de tercera edad con vistas a ofrecer soluciones a personas con distintas necesidades y grados de dependencia, analizando distintas posibilidades: Residencia, Viviendas con servicios compartidos, Programa de actividades específica, Lugares de encuentro y parques bio-saludables +PLAN DE ACCIÓN MAYORES		Convocatoria subvenciones a EELL-proyectos del PAL AL21	1
Programa 2.2: Zonas verdes y calidad del espacio urbano				
2.2.1	Habilitar el entorno de la balsa de la Morea como zona recreativa ajardinada y dotada de servicios, actividades y vigilancia: <ul style="list-style-type: none"> Plan que estructure todo el espacio-INTEGRACIÓN DE DESTINO TURÍSTICO DE PROXIMIDAD-PUESTA EN VALOR DE PATRIMONIO NATURAL E INMATERIAL-RESTAURACIÓN AMBIENTAL-CONNECTIVIDAD Acciones concretas como Bar de verano; Actividades lúdicas y deportivas (federación Vela y Piragüismo); Conciertos de verano: “Las noches de la balsa de la Morea”; Vigilancia (basuras, conflictos por uso indebido por parte de visitantes de fuera del pueblo, control de perros)-Auzolanés 		Turismo-Proyectos PASTD (Plan Autonómico de Sostenibilidad Turística en Destinos)	1
2.2.4	Mejora de la conectividad entre las dos partes del municipio: <ul style="list-style-type: none"> Mejora las conexiones peatonales y ciclistas entre los dos núcleos del pueblo Crear espacios verdes entre las dos partes del pueblo, que sirvan como punto de conexión y espacios de encuentro 			2
Línea Estratégica 3: En busca de una identidad común		Estado	Financiación/Coste	Prioridad
<i>Promoviendo acciones educativas y de participación que favorezcan la cohesión social y aumenten la implicación en torno a proyectos comunes.</i>				
Programa 3.1: Fomentar la cultura de la participación				
3.1.2	Elaboración de una ordenanza de participación ciudadana o plan de participación municipal-PLAN DE PARTICIPACIÓN		Subvenciones a EELL para el fomento y la promoción de la participación ciudadana	1

Se presentan las 7 acciones integradas en su correspondiente programa y línea estratégica.



Además, se proponen otras acciones de 2º nivel que pueden ir implementándose según la disponibilidad presupuestaria, las convocatorias de subvenciones y prioridades municipales.

Línea Estratégica 1: Un municipio que se mueve hacia la sostenibilidad		Estado	Financiación/Coste	Prioridad
<i>Hacia la sostenibilidad a través del control ambiental y promoviendo la rehabilitación energética, las energías renovables y la movilidad sostenible.</i>				
Programa 1.2: Eficiencia energética y energías renovables				
1.2.1	Continuar con los procesos de contratación de energía de origen renovable para el consumo del alumbrado público y ampliarlo al resto de las instalaciones municipales			2
1.2.2	Continuar con la realización de auditorías energéticas de instalaciones y equipamientos públicos y la puesta en marcha de planes de renovación y mejora de las instalaciones: <ul style="list-style-type: none"> • Renovación de sistemas de iluminación • Renovación y mejora de sistemas de calefacción y climatización (Colegio) • Rehabilitación energética 		Ayudas Gobierno de Navarra para actuaciones de rehabilitación energética. Programa PREE	2
1.2.6	Promover la contratación y/o instalación de energías renovables por particulares y comunidades (campañas informativas, asesoramiento y apoyo para el acceso a ayudas).		Servicio de Transición energética del Gobierno de Navarra. Comunidades energéticas (próximamente)	2
1.2.7	Estudiar la posibilidad de promover una instalación solar fotovoltaica cooperativa en el ámbito municipal (sobre suelo o aprovechado tejados)			2
Programa 1.3: Movilidad sostenible				
1.3.4	Vías peatonales y ciclistas de conexión con las localidades colindantes (Pamplona, Noain-Valle de Elorz y Cendea de Galar)		Subvenciones acciones innovadoras en urbanismo	2

Línea Estratégica 2: Mejorando la calidad de vida		Estado	Financiación/Coste	Prioridad
<i>Mejorando el entorno, atendiendo a necesidades sociales y manteniendo y mejorando de forma constante la calidad de los servicios.</i>				
Programa 2.1: Servicios a la población				
2.1.5	Desarrollo de un programa de prevención para la juventud con, al menos, los siguientes elementos: <ul style="list-style-type: none"> • Diagnóstico de situación • Instrumentos de participación (ligarlo a la acción 3.1.2. plan de participación) 		Subvenciones a EELL para el desarrollo de Programas de Juventud (Diagnóstico) Subvenciones a EELL para el fomento y la promoción de la participación ciudadana	2
Programa 2.3: Mejoras en las instalaciones y accesibilidad				
2.3.2	Mejora en las instalaciones de las piscinas (pocos bancos, demasiada gente para el tamaño de los vasos de baño...)			2



Línea Estratégica 3: En busca de una identidad común		Estado	Financiación/Coste	Prioridad
<i>Promoviendo acciones educativas y de participación que favorezcan la cohesión social y aumenten la implicación en torno a proyectos comunes.</i>				
Programa 3.2: Un pueblo con distintas visiones: buscando proyectos comunes				
3.2.3	<p>Diseño y puesta en marcha de un proyecto de camino escolar seguro para reforzar la movilidad autónoma (a pie, en bici, patinete...) de la población escolar:</p> <ul style="list-style-type: none"> • Análisis de rutas con la comunidad escolar (profesorado, alumnado y familias) • Diseño de rutas seguras (, aceras, pasos de peatones, necesidades de apoyo...) • Señalización y colaboración ciudadana 		Convocatoria subvenciones a EELL-proyectos del PAL AL21	2
3.2.4	<p>Proyecto de Huerto Urbano Comunitario como proyecto compartido, sostenible, intergeneracional e inclusivo. Incluyendo:</p> <ul style="list-style-type: none"> • Zona de cultivo comunitario • Zona de compostaje de restos del huerto y de residuos orgánicos domésticos (en colaboración con Mancomunidad de la Comarca de Pamplona) • Zona verde como espacio de paseo, descanso y encuentro dotada de bancos y mesas. 			2
Programa 3.3: Extendiendo la cultura de la sostenibilidad				
3.3.1	<p>Promoción de comercio local y sostenible</p> <ul style="list-style-type: none"> • Estimular el comercio proximidad, “residuo cero” ... • Campañas de reducción del envasado en el comercio local y promoción del uso de envases reutilizables y venta a granel • Feria del Km 0 			2
3.3.2	<p>Campañas de concienciación y educación ambiental sobre el agua (uso eficiente, contaminación, conservación fluvial) y residuos (concienciación y recogida selectiva) y ahorro y eficiencia energética en el hogar</p>			2